



Maison d'hôtes en Vallée de Chevreuse

Le Petit Nailly

Eric Trideau

34, rue Antoine Lemaistre — 78114 Magny-Les-Hameaux

Tel : 06 18 82 00 82

www.petit-nailly.com

3 chambres d'hôtes à 74 € et deux gîtes



C'est à la suite de séjours à l'étranger, notamment dans un B&B en Nouvelle-Zélande, qu'Eric a décidé d'ouvrir sa maison et d'y proposer des chambres d'hôtes. Les enfants devenus grands, c'était l'opportunité de faire vivre cette ancienne bergerie en pierre de meulière datant de 1820 et d'offrir un lieu de partage. Accueillir et rencontrer les hôtes, c'est pour Eric tant un enrichissement qu'une nécessité dans une société de plus en plus individualiste.

Le projet s'est monté petit à petit. Après avoir réfléchi aux avantages et inconvénients, c'est l'ouverture d'une première chambre d'hôtes en novembre 2007. L'expérience se révélant positive, Eric a ouvert une deuxième puis une troisième chambre d'hôtes. L'opportunité s'étant présentée, il a pu l'année dernière acheter la maison voisine et y a créé deux gîtes. 🏡

Le Petit Nailly est ouvert toute l'année. La semaine, la maison se remplit d'hommes d'affaires, elle est en effet située à quelques kilomètres du pôle économique de Saint-Quentin-en-Yvelines et proche du Plateau de Saclay où se développe le futur pôle scientifique voulu par l'Etat.

Eric a opté pour la qualification « Affaires » du label Clévacances avec le wi-fi dans toutes les chambres et à disposition un poste informatique et de quoi imprimer. Il va chercher gracieusement ses clients au RER, voire à l'aéroport, s'ils viennent sans voiture. Il propose également un service pressing, il emporte et récupère dans un pressing bio les costumes à nettoyer, les hôtes ne payant que la prestation.

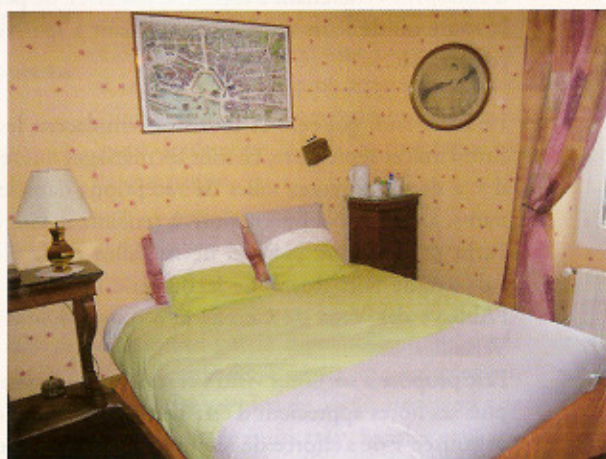
Le 8 décembre 2010, date de la tempête en Ile-de-France qui a bloqué des milliers d'automobilistes, ce sont plus de 150 demandes émanant d'entreprises cherchant à loger leurs salariés, de personnes bloquées sur la route ou de leurs conjoints cherchant à leur venir en aide qu'a dû refuser Eric.

Le week-end, golfeurs et touristes remplacent les hommes d'affaires. Entre mai et septembre, ce sont les mariages qui remplissent la maison, il y a de nombreuses salles de réceptions dans les châteaux environnants. Le Petit Nailly est situé à seulement vingt-cinq kilomètres de Paris, dans le Parc Naturel de la Vallée de la Chevreuse, proche de l'abbaye de Port-Royal, de la Bergerie Nationale de Rambouillet, de l'Abbaye des Vaux de Cernay et à quinze kilomètres du Château de Versailles.

Eric propose à ses hôtes visites et itinéraires, il remarque que de plus en plus ses hôtes apprécie d'être pris en mains, guidés, de n'avoir rien à organiser. Eric s'efforce de répondre à leurs attentes et il suit attentivement les avis de voyageurs sur le net.

Pour Eric, la marque d'un séjour réussi réside dans le souvenir que ses hôtes conserveront de leur passage. 🏡





Le Petit Nailly, ce sont trois chambres d'hôtes, Coloniale, Montagne et Campagne et deux gîtes Oriental et Austral, les chambres Campagne et Montagne peuvent être associées en suite familiale et les gîtes accueillent jusqu'à six personnes.

Toutes les pièces sont aménagées avec des meubles et photos de famille et des objets rapportés spécialement de voyages. L'atmosphère dans la maison est tantôt orientale tantôt australe. Depuis qu'Eric a eu l'idée d'ouvrir ses chambres d'hôtes, chaque déplacement a été l'occasion de chercher objets et peintures et les voyages lointains sont devenus le thème de décoration de la prochaine chambre ou gîte.

Eric cherche à soigner chaque détail de la maison et de ses extérieurs. Il a pensé la circulation dans sa maison pour que les hôtes puissent rentrer avec un bip à toute heure du jour et de la nuit, ils peuvent alors accéder directement à l'escalier pour aller dans leur chambre d'hôtes. Les gîtes ont leur entrée indépendante dans la cour. Les nouveaux arrivants sont accueillis à la porte d'entrée pour faire la visite guidée de la maison. 🏡

Le Petit Nailly est labellisé trois clés chez Clévacances. Il a aussi adhéré à l'association Dormir en Vallée de Chevreuse qui regroupe une vingtaine de prestataires, gîtes, chambres d'hôtes, hôtels, séminaires, réceptions et animations du Parc Naturel Régional. C'est principalement son site internet qui lui permet de se faire connaître ainsi que la fidélisation de la clientèle avec de vrais habitués parmi les hommes d'affaires et des familles qui réservent d'une année sur l'autre. 🏡



Les hôtes recherchent essentiellement le calme, les chambres donnent sur le jardin et la maison est située au cœur d'un petit hameau d'une vingtaine de maisons.

Le soir, Eric propose les bonnes tables des environs, il a organisé un classeur avec tous les menus, catégories de prix, types de repas et plans d'accès à prêter à ses hôtes et il demande aux restaurateurs à qui il confie ses hôtes de les recevoir de façon personnalisée. Les hôtes peuvent aussi choisir de se faire livrer sur place des plateaux-repas. Ils ont accès à sa cuisine toute équipée, ils peuvent y dîner ou choisir la salle à manger.

Le petit déjeuner est également un moment important, copieux et servi dehors chaque fois que possible en variant vaisselles et décoration pour que les hôtes qui restent plusieurs nuits le découvrent chaque matin différent. 🏡

